

Planungsauftrag

Entwurfplanung



Name:

Straße:

Ort:

Telefon: Fax:

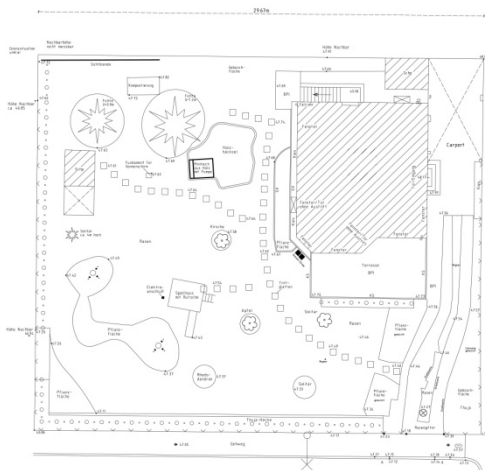
E-Mail:

Unter einer Entwurfplanung verstehen wir eine umfangreiche Bearbeitung Ihres Gartens beginnend mit der Erörterung Ihrer Gartenwünsche bei Ihnen vor Ort, mit dem Ziel eines umsetzbaren Gartenentwurfes inklusive einer Kostenermittlung zur Umsetzung.

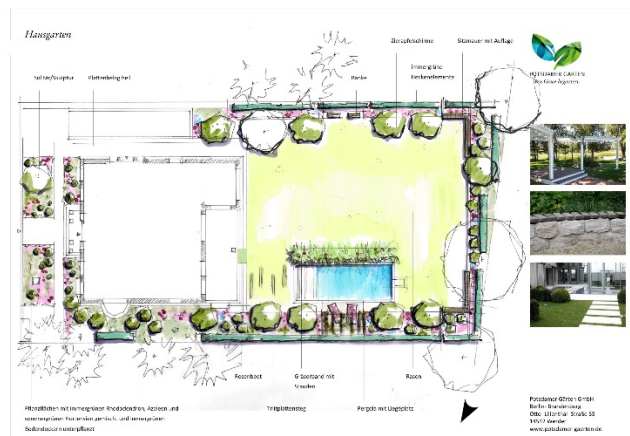
SCHRITTE ZU IHREM GARTENENTWURF

Grundlagenermittlung > Vorentwurfsplanung > Entwurfplanung inklusive Dokumentation

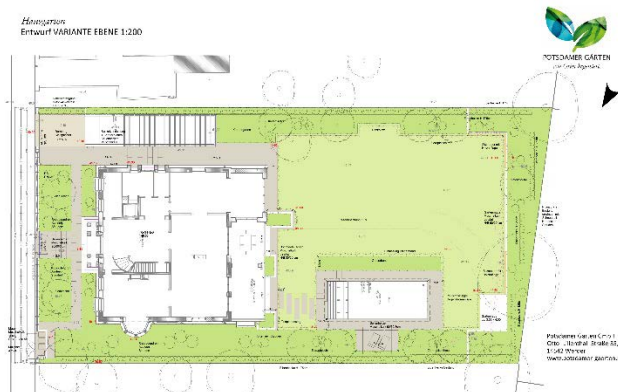
weitere Schritte (optional): Bauausführung



Beispiel aktueller Bestandsplan



Beispiel Vorentwurfsplan



Beispiel Entwurfplan

Planungsauftrag

Entwurfplanung



1. Grundlagenermittlung

Wir klären mit Ihnen gemeinsam die Aufgabenstellung und den entsprechenden Leistungsbedarf. Wir treffen uns mit Ihnen zur Ortsbesichtigung und analysieren Ihr Grundstück. Wir prüfen die vorhandenen Planunterlagen.

2. Vorentwurf

Wir analysieren die Grundlagen beziehungsweise Ihre Gartenwünsche und stimmen diese gegebenenfalls mit anderen fachlich Beteiligten (z.B. Architekten) ab.

Wir erarbeiten ein Planungskonzept mit verschiedenen Lösungsansätzen zur Raumbildung. Dabei berücksichtigen wir die gestalterischen und funktionalen Anforderungen, der Topographie, die rechtlichen Gegebenheiten sowie die ökologischen und vegetationstechnischen Rahmenbedingungen.

Für dieses Planungskonzept erstellen wir eine maßstabsgerechte Draufsicht, die gegebenenfalls mit sinnvollen Ansichten oder Schnittdarstellungen ergänzt werden kann.

Zur Veranschaulichung der Prioritäten und zur Verdeutlichung von Lösungsvorschlägen für verschiedene Situationen der Umsetzung, zeigen wir Ihnen Beispielbilder. In dieser Phase der Planung erhalten Sie eine erste unverbindliche **Kostenschätzung**, die wir in der nachfolgenden Entwurfsphase ergänzen und aktualisieren.

Hinweis:

Diese Kostenschätzungen haben nicht den Anspruch auf Vollständigkeit. Gemeinsam verabschieden wir eine Lösung, die als Grundlage der Entwurfplanung dient und legen das zur Verfügung stehende Budget fest. Sie erhalten ein Protokoll und den verabschiedeten maßstäblichen Plan (M 1:100 oder 1:200). Nachträgliche Änderungen der verabschiedeten Planung verursachen weitere Kosten.

3. Entwurfsplanung

Während der Entwurfsplanung erarbeiten wir eine detaillierte Umsetzung der Vorplanung und stimmen diese gegebenenfalls mit anderen fachlich Beteiligten (z.B. Architekten) ab.

Wir berechnen die Mengen und Massen zum Entwurf, ermitteln die voraussichtlichen Baukosten und erstellen ein entsprechendes Leistungsverzeichnis.

Wir stimmen Materialien, Pflanzen und Ausstattungselemente mit Ihnen ab und stellen die Ergebnisse im Entwurfsplan M 1:100 dar.

Zahlungsbedingungen und Rechnungsstellung:

Mit Erhalt des Planungsauftrages ist eine Rechnung in Höhe von 50% zu begleichen. Nach Verabschiedung der Vorplanung folgt eine weitere Rechnung in Höhe von 30% sowie die Schlussrechnung nach Beendigung der Planung in Höhe von 20%. Alle Zahlungen erfolgen 5 Tage nach Rechnungsstellung/ Datum ohne Abzug eingehend auf unser Konto.

Andere Zahlungskonditionen sind mit uns frei verhandelbar.

Planungsauftrag

Entwurfsplanung



Größere Gärten, gewerbliche oder Wohnanlagen oder andere Projekte sind nicht Bestandteil dieser Entwurfsplanung. Bitte fragen Sie diese gesondert an. Sollten Sie im Vorfeld bereits eine Konzeptplanung beauftragt haben, verrechnen wir dieses entsprechend mit den Planungsleistungen der Entwurfsplanung.

Individuelle Ergänzungen:

.....
.....

Termine zum vereinbarten Planungszeitraum:

.....
.....

Die Bindefrist:

Die Bindefrist für diesen Gestaltungsvorschlag beträgt 30 Tage nach Erstellungsdatum.

Hinweis auf die allgemeinen Geschäftsbedingungen:

Hiermit versichere ich, dass ich die allgemeinen Geschäftsbedingungen der Potsdamer Gartengestaltung GmbH gelesen und verstanden habe. Mit meiner Unterschrift akzeptiere ich diese als Bestandteil des Planungsvertrages.

Datenschutz:

Ich willige in die Nutzung der angegebenen persönlichen Daten ein. Diese Einwilligung kann ich jederzeit schriftlich per Brief oder per E-Mail an info@potsdamer-gaerten.de mit Wirkung für die Zukunft widerrufen.

Auftrag erteilt:

.....

Ort, Datum

.....

Unterschrift Auftraggeber

Widerrufsrecht bei Beauftragung:

Sie können Ihre Vertragserklärung innerhalb von 14 Tagen ohne Angabe von Gründen mittels einer eindeutigen Erklärung widerrufen. Die Frist beginnt nach Erhalt dieser Belehrung auf einem dauerhaften

Planungsauftrag

Entwurfplanung



Datenträger (z.B. Brief, Telefax, E-Mail). Zur Wahrung der Widerrufsfrist genügt die rechtzeitige Absendung des Widerrufs, wenn die Erklärung auf einem dauerhaften Datenträger erfolgt.

Der Widerruf ist zu richten an:

Potsdamer Garten Gestaltung GmbH
Otto-Lilienthal-Straße 35
14542 Werder

Widerrufsfolgen:

Im Falle eines wirksamen Widerrufs sind die beiderseits empfangenen Leistungen zurück zu gewähren. Sie sind zur Zahlung von Wertersatz für die bis zum Widerruf erbrachte Vertragsleistung verpflichtet, wenn Sie vor Abgabe Ihrer Vertragserklärung auf diese Rechtsfolge hingewiesen wurden und ausdrücklich zugestimmt haben, dass wir vor dem Ende der Widerrufsfrist mit der Ausführung der Gegenleistung beginnen. Besteht eine Verpflichtung zur Zahlung von Wertersatz, kann dies dazu führen, dass Sie die vertraglichen Zahlungsverpflichtungen für den Zeitraum bis zum Widerruf dennoch erfüllen müssen.

Ihr Widerrufsrecht erlischt vorzeitig, wenn der Vertrag von beiden Seiten auf Ihren ausdrücklichen Wunsch vollständig erfüllt ist, bevor Sie Ihr Widerrufsrecht ausgeübt haben. Verpflichtungen zur Erstattung von Zahlungen müssen innerhalb von 30 Tagen erfüllt werden. Die Frist beginnt für Sie mit der Absendung Ihrer Widerrufserklärung, für uns mit deren Empfang.

.....

Ort, Datum

.....

Unterschrift Auftraggeber